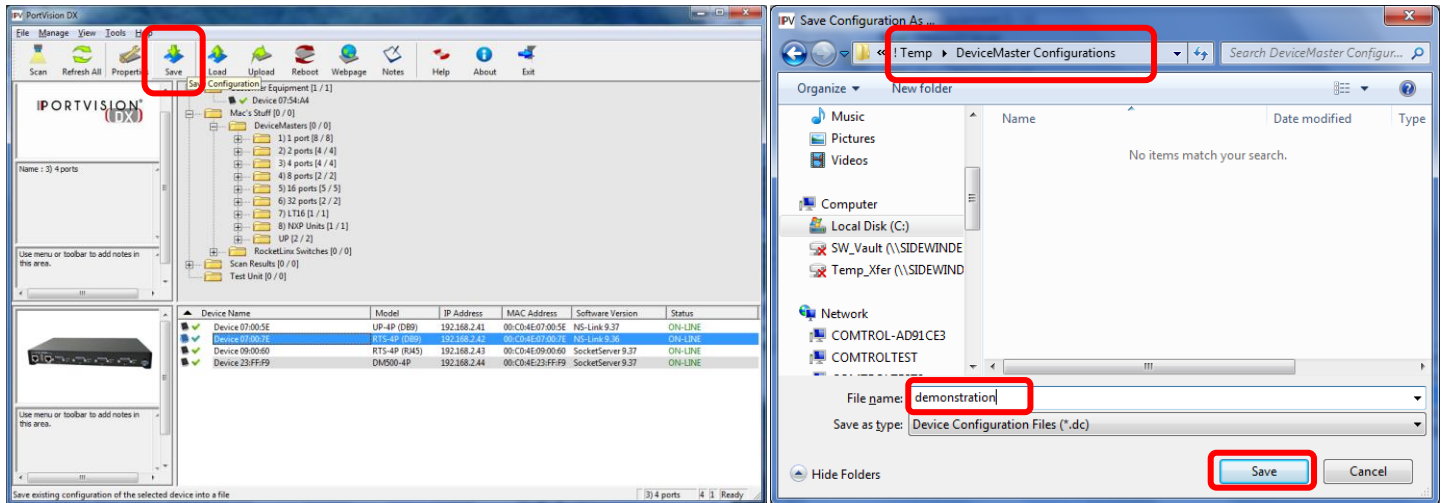


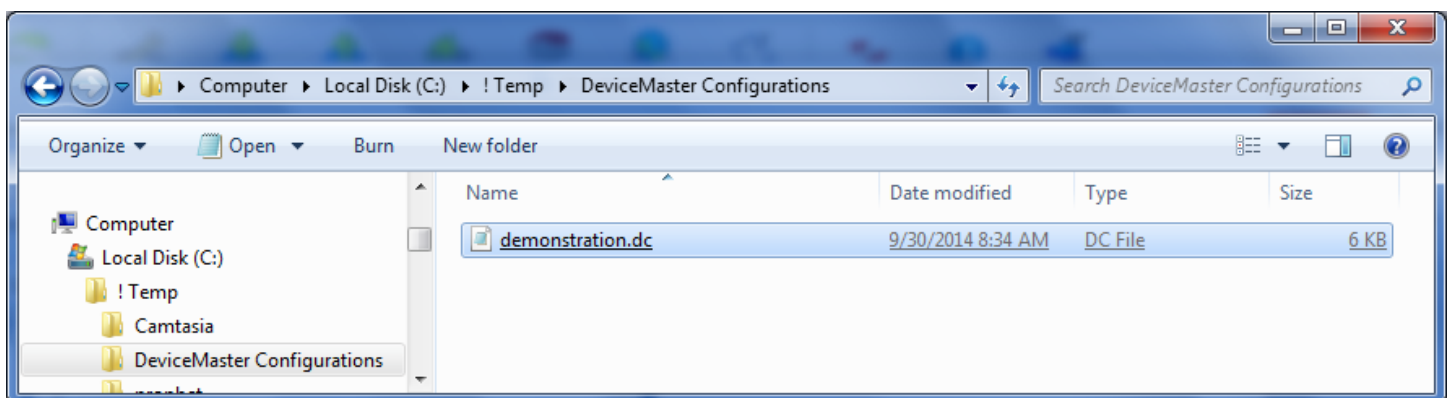
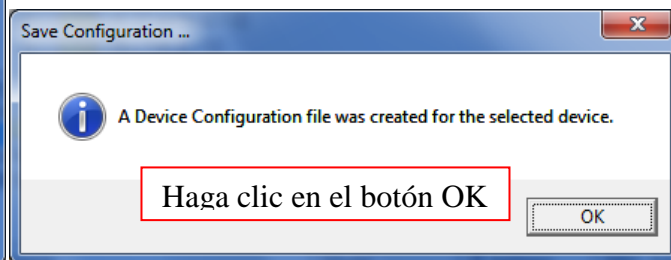
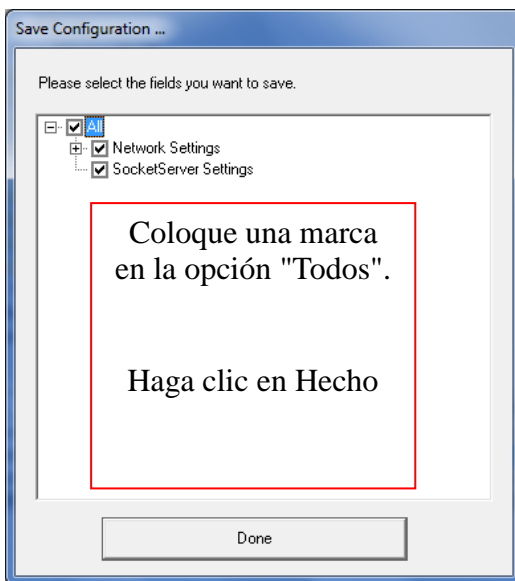
Guardar el archivo de configuración DeviceMaster

Abrir PortVision DX



Listar la DeviceMaster en la parte inferior Panel lista de dispositivos.
Resalte el DeviceMaster en el panel Lista de dispositivos.
Haga clic en el icono "Guardar" como se ve en la barra de inicio.

Introducir una ruta a la ubicación de almacenamiento
Introduzca un nombre para guardar el archivo como
Clic en Guardar



Ahora ha guardado un archivo de configuración que se puede utilizar para recargar a este DeviceMaster o se carga en múltiples DeviceMaster de que necesita la misma configuración.